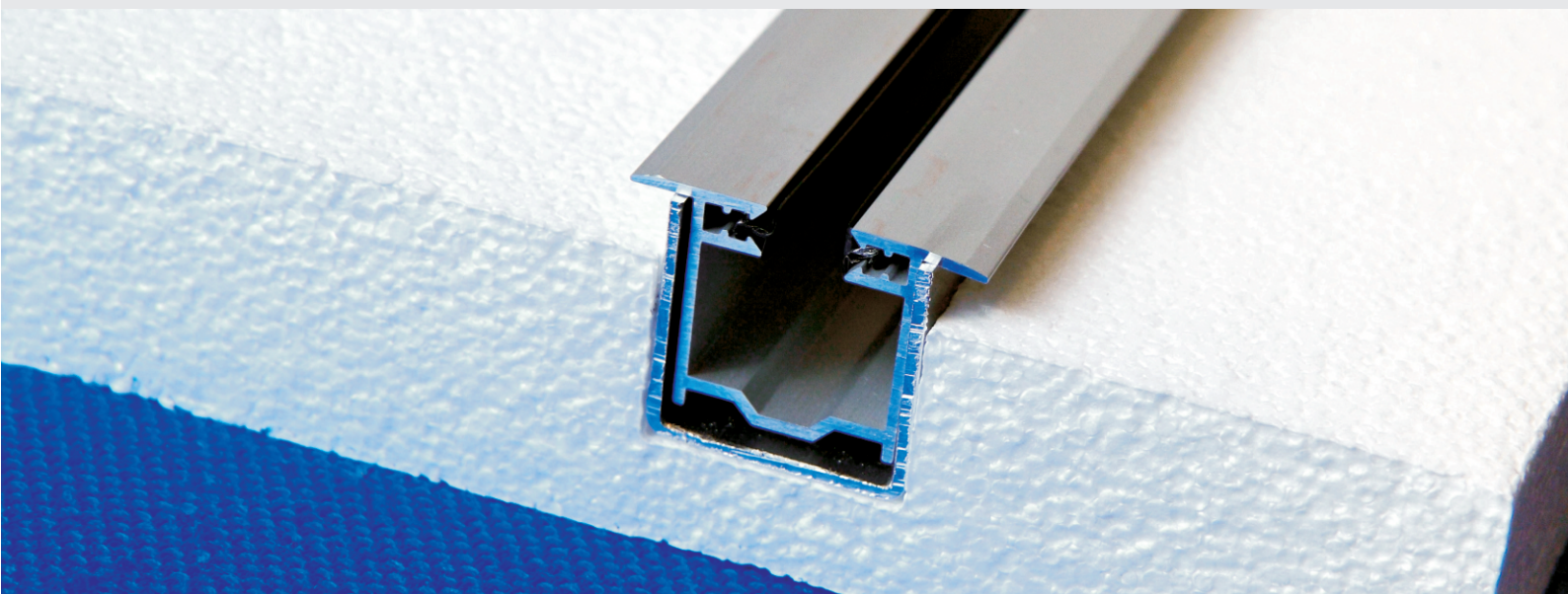
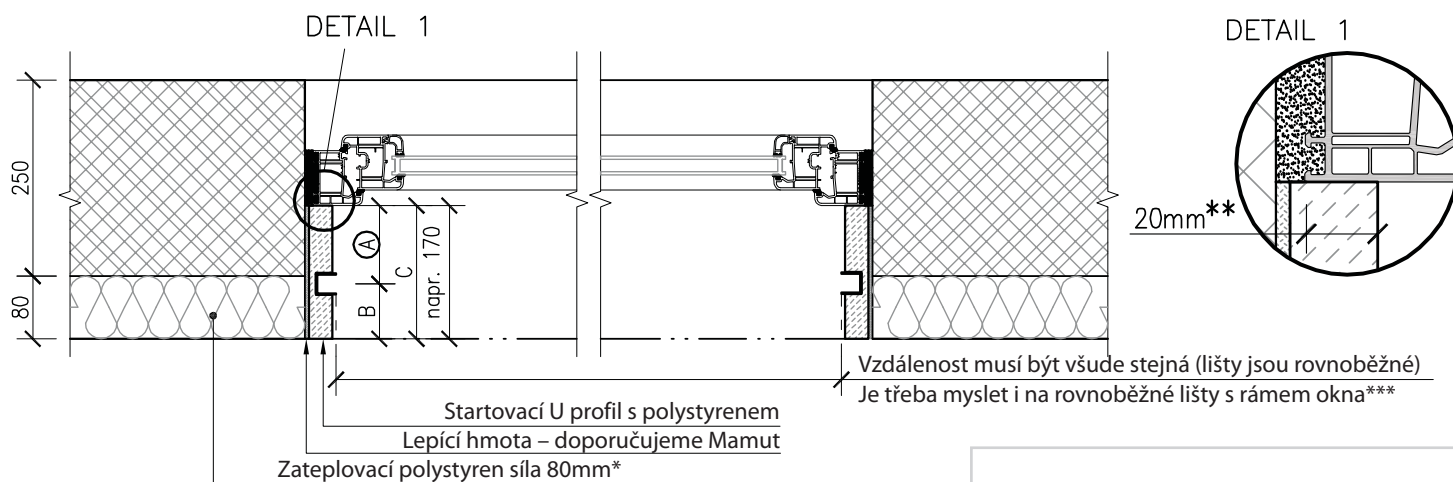


ZAMĚŘENÍ, ZÁPIS, MONTÁŽ

Startovací U-profil s polystyrenem

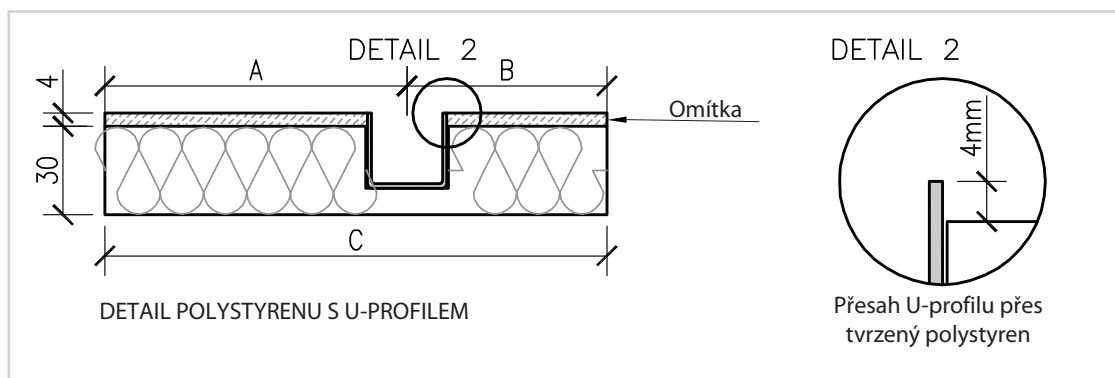
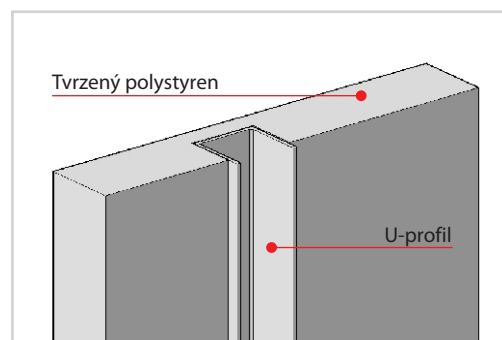


TECHNICKÝ VÝKRES ZAMĚŘENÍ A OSAZENÍ



POZNÁMKA:

- * - závisí na tepelně-technickém posudku pro zateplení domu
- ** - z hlediska prostupu tepla doporučujeme přesah 20mm
- *** - za předpokladu, že je okno ve vertikální poloze (podle vodováhy)
- Ⓐ - Rozměr A: osová vzdálenost U-profilu od rámu okna - tolerance + - 2mm
- B - Rozměr B: rozdíl mezi šířkou polystyrenu C - A (B=C-A)
- C - Rozměr C: celková šířka zateplovacího polystyrenu
- D - Délka polystyrenu (resp. výška)



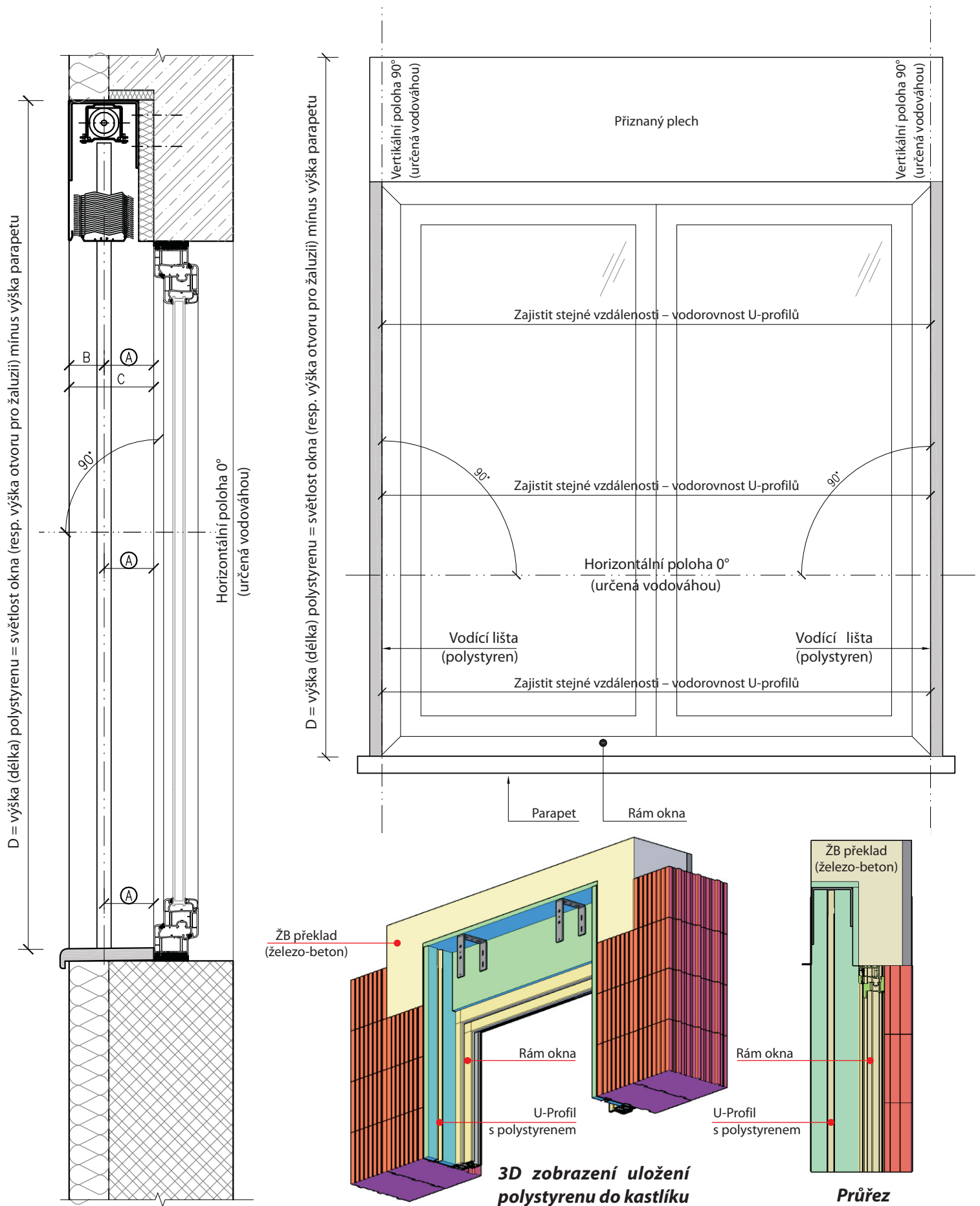
Přesah U-profilu přes polystyren 4mm - odůvodnění přesahu podle normy ETICS

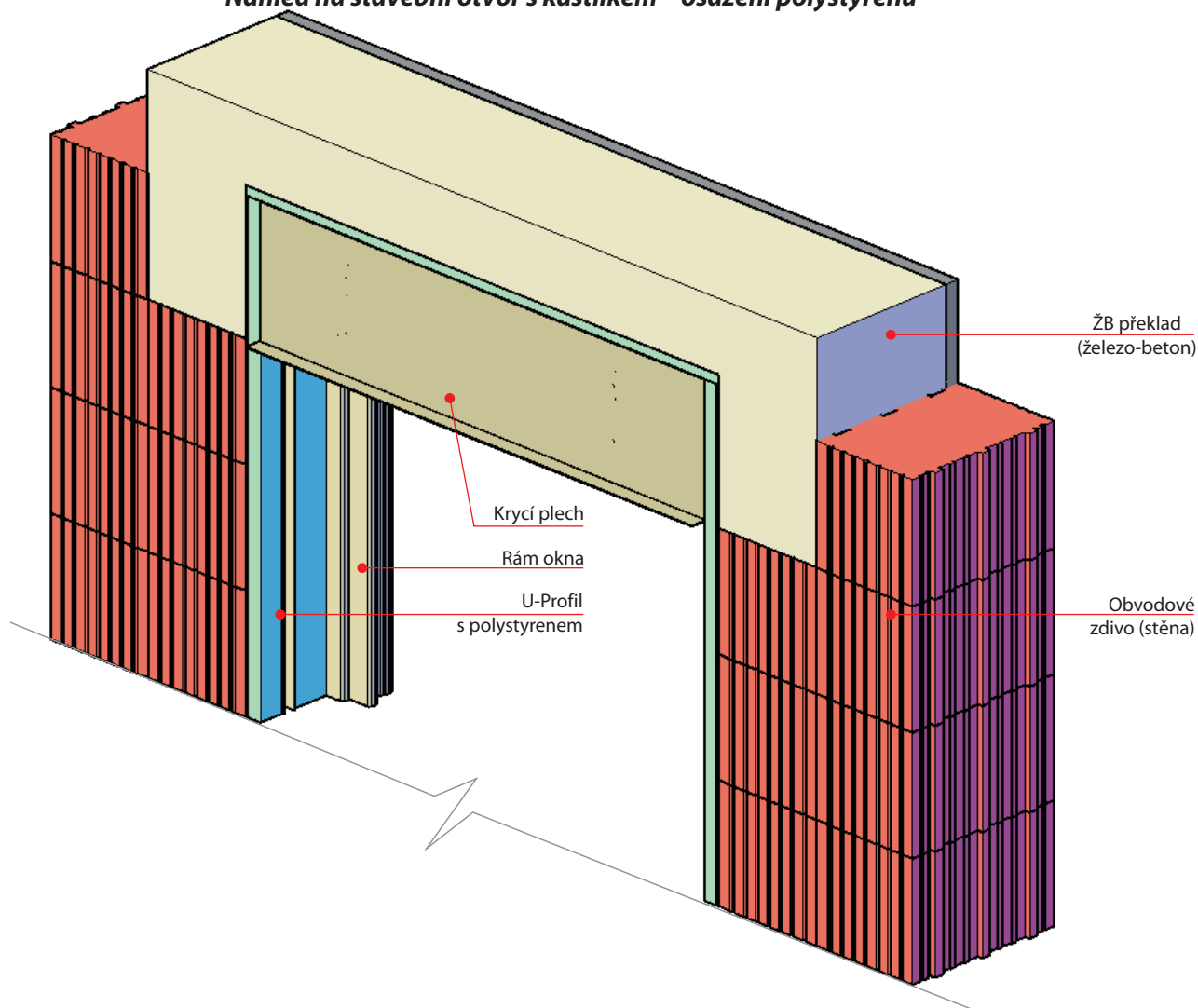
Základní vrstva v ETICS s polystyrenovou tepelnou izolací má obvykle minimální sílu **3mm**, u ETICS s minerálně-vláknitou tepelnou izolací obvykle **4mm**. Maximální síla je **6mm**. Skleněná sí ovina jako součást základní vrstvy musí být uložena ve venkovní polovině základní vrstvy, krytá nejméně 1mm stěrkovací hmoty (na místech přesahů sí oviny nejméně 0,5mm).

Základní vrstva se využije zatlačením skleněné sí oviny do nanesené stěrkovací hmoty. Stěrkovací hmota prostoupená oky sí oviny se následně (po případném doplnění jejího množství) vyrovná a uhladí. Skleněná sí ovina se ukládá shora dolů, přesah pásů musí být nejméně 100mm. Pokud je stěrkovací hmota natahovaná na sí ovinu, a nebo pod ní či nad ní vznikne nepřearmovaná vrstva stěrkovací hmoty větší než 3mm, můžeme očekávat následné trhliny, které se přenesou do povrchové úpravy. Trhliny jsou ve většině případů důsledkem chyb při aplikaci základní vrstvy.

NÁVOD NA ZAMĚŘENÍ A MONTÁŽ

Startovací U-profil s polystyrenem



Náhled na stavební otvor s kastlíkem – osazení polystyrenu**ZÁPIS NAMĚŘENÝCH HODNOT**

Poznámky (zameranie)